

PROGRAMME

FÉVRIER 2012 - JUIN 2012

SPECTACLE VIVANT / DÉVELOPPEMENT LOCAL

EDITO

C'est avec un grand plaisir que nous vous présentons la nouvelle saison culturelle de la MJC-Théâtre des 3 Vallées.

Concoctée par l'équipe d'animation, enrichie par les initiatives des animateurs d'activités et l'énergie des bénévoles et administrateurs de la MJC, nous espérons que celle-ci saura à la fois vous surprendre et vous séduire.

Cette saison, la programmation se veut éclectique, intergénérationnelle et originale afin de faire écho aux valeurs d'éducation populaire que nous portons au quotidien.

Vous y retrouverez ainsi des dates connues, comme les Rencontres de l'Enfance, les Jeudis Musiques, les Bars des Sciences, le Festival Voix au Féminin... Et d'autres, inédites et audacieuses, comme une création de jazz soufi ou l'accueil en résidence de jeunes compagnies prometteuses telles que les Trafikandar.

Car, à propos de l'éducation populaire et du spectacle vivant, nous retenons ces mots de Miguel Benasayag : « Résister c'est créer ».

Chiche ?

Face à la demande de sens, à la volonté de collectif, face au climat anxiogène qui partout s'étend, et face au désir de lien manifeste qui sourd de la population...

Face à tout cela nous souhaitons proposer simplement une réponse parmi les autres. Notre réponse.

Alexandre Bedu
Directeur de la MJC – Théâtre des 3 Vallées

SOMMAIRE

- 4 EDITO
- 5 SOMMAIRE
- 6 QUESTIONS PRATIQUES
- 8 LE GUIDE DU SPECTATEUR

- 9 SPECTACLE VIVANT

- 25 JEUNE PUBLIC

- 29 EXPOSITIONS

- 31 DÉVELOPPEMENT LOCAL ET ACTIVITÉS

- 40 L'ÉQUIPE ET NOS PARTENAIRES
- 41 ACCÈS
- 42 AGENDA

QUESTIONS PRATIQUES :

COMMENT ACHETER VOS PLACES ?

- A l'accueil de la MJC (Parc de l'Hôtel de Ville), aux horaires de billetterie :
 - Lundi : de 18h à 20h
 - Mardi : de 14h à 20h
 - Mercredi : de 10h à 20h
 - Jeudi : de 14h à 20h
 - Vendredi : de 14h à 20h
 - samedi : de 10h à 18h
- Par téléphone au 01 60 14 29 32 aux horaires indiqués ci-dessus
- Par courriel : reservation@mjcpalaiseau.org
- Par Internet (ouverture de la billetterie le jeudi 8 septembre 2011) via le réseau FNAC :
 - Par téléphone : N°0 892 68 22 10 (0,34€/min)
 - Par Internet : www.fnac.com

Une commission est prélevée par les points de ventes sur le prix initial du billet.

Concernant les spectacles de la Ville qui se déroulent à la MJC et sur lesquels la MJC est partenaire :

- Vente en ligne avec paiement sécurisé sur le site www.ville-palaiseau.fr rubrique « Billetterie culturelle ».

Les places payées à l'unité ou par formule d'abonnement vous sont adressées par courrier (7 jours minimum avant la date du spectacle) ou mises à votre disposition au guichet le soir de la représentation.

- **Au guichet du Service Culturel** : 31 rue de Paris (sous le porche), 1er étage
Horaires de billetterie : du lundi au vendredi de 10h à 12h et de 14h à 18h, le mardi de 10h à 12h et de 14h à 19h0.
- **Par téléphone** : 01 69 31 56 20
- **Par correspondance** : sur papier libre, précisez vos nom, adresse, spectacles et dates choisies (joindre la photocopie du justificatif de réduction). Chèque à l'ordre du Trésor Public.
- **Par courriel** : culturel@mairie-palaiseau.fr

POUR SE FAIRE PLAISIR : L'ABONNEMENT !

Avantageuse et sans contrainte, la formule d'abonnement vous permet de bénéficier tout au long de l'année d'un tarif préférentiel sur l'ensemble des spectacles de la MJC et figurant dans le carnet de saison (ville). Pour cela, il vous suffit de choisir **4 spectacles ou plus**. Une carte nominative vous sera délivrée dès votre souscription.

QUELLES SONT LES CONDITIONS TARIFAIRES ?

Tarif(s)	Tarifs pleins	Tarifs réduits	Tarifs « Abonnement »
Tarif A (Service Culturel)	10 €	7 €	7 €
Tarif B	16,60 €	14,60 €	14,60 €
Jeune Public	10 €	7 €	7 €
Soirée Jeune Musique	7 €	5 €	5 €
Soirée SCIMAA	10 €	8 €	8 €
Voix au féminin	Tarif B pour la journée / 16 € le forfait 2 jours		
Temps Danse	16 € le PASS		
Café nomades	5 €		

• Tarif réduit

Le tarif réduit (sur présentation d'un justificatif) concerne les jeunes de moins de 16 ans, les étudiants, les personnes de plus de 60 ans, les demandeurs d'emploi, les intermittents du spectacle, les bénéficiaires du RSA, les familles nombreuses, les adhérents des associations membres du collectif de programmation.

• Gratuité

La gratuité est consentie aux enfants de moins de 8 ans accompagnés d'un adulte, à l'exception des spectacles Jeune public. Un billet exonéré sera délivré.

LES MODES DE RÈGLEMENT

- Par carte bancaire
- En espèces
 - Par chèque à l'ordre de la MJC de Palaiseau ou du Trésor public selon les spectacles
- Par chèques vacances
- Chèques Carte jeune 91 : Pour les jeunes de 16 à 19 ans résidant en Essonne. Carte délivrée par le Conseil général de l'Essonne.
- Chèques SNP : Le chéquier SNP vous permet de bénéficier de 6 places utilisables auprès des MJC partenaires.

La MJC est membre du collectif de programmation culturelle de Palaiseau.

Ce collectif imagine la culture comme un instrument de cohésion sociale et de développement local. Il porte une vision dynamique des politiques culturelles, ouvertes sur de nouvelles formes scéniques et de nouveaux dispositifs de médiation.

MJC – Théâtre des 3 Vallées, Service de l'action culturelle, Théâtre La Mare au Diable, Conservatoire à Rayonnement Intercommunal, Médiathèque Intercommunale George Sand, Maison de quartier Jacques Audiberti, Maison de quartier Gérard Philipe, Association Zones d'Arts, Le Ferry - lieu de vie, CinéPal, Espace 181, Centre Les Hautes Garennes

LE GUIDE DU SPECTATEUR

- Les soirs de spectacle, la billetterie est ouverte 45 minutes avant le début de la représentation.
- Sauf contraintes techniques, la salle de spectacle ouvre ses portes 15 minutes avant le début de la représentation.
- Le placement est libre.

Afin d'offrir à tous des conditions idéales de représentation, nous vous remercions de votre ponctualité et demandons aux retardataires de bien vouloir attendre un moment propice pour entrer dans la salle.

ATTENTION : L'accès en salle peut leur être refusé par un membre de l'organisation.

Les salles sont accessibles aux personnes à mobilité réduite ou se déplaçant en fauteuil roulant. Merci de bien vouloir nous le signaler lors de votre réservation afin de faciliter votre accueil.

Les prises de vue photographiques, avec ou sans flash, et les enregistrements sonores ne sont pas autorisés. Les téléphones portables doivent être éteints à l'entrée de la salle de spectacle.

Les billets ne sont ni repris, ni échangés.

En cas d'annulation, l'organisateur s'efforcera de proposer un choix de remplacement ou un remboursement. L'organisateur ne peut être tenu pour responsable des modifications de dernière minute.

Ces mesures sont prises pour offrir à tous, spectateurs et artistes, des conditions idéales de représentation. Par avance, nous vous remercions de votre ponctualité et de votre compréhension.

Besoin d'une baby-sitter ?

Le service Point Information Jeunesse vous met en contact avec des personnes formées et agréées pour garder vos enfants. Pour plus d'informations, contactez le PIJ au 01 69 31 59 73.

SPECTACLE VIVANT

"PRÊTE-MOI TES VERS... POUR TE DIRE QUE JE T'AIME"

D'après les poèmes de Jacques Prévert*

SAMEDI 4 FÉVRIER 2012

À 20H30

Spectacle théâtral et musical

Tout public

Tarif : 14 € / 10 € / 8 €

Théâtre Carpe Diem

Comédiens : Céline Roux et

Nicolas Massonière

Musicien : Ludovic Cabot

Mise en scène et adaptation :

Nathalie Baussand

Chorégraphie : Linda Betti

Création musicale : Ludovic Cabot

Création lumière : Franck Emorine

<http://theatre.cd.free.fr/>

Mêlant danse, théâtre et art du cirque ; un musicien, un comédien, une comédienne nous parle d'amour. Sous une rivière rouge de tissus, qui se nouent et se dénouent au gré de leur passion, voici le voyage émouvant de deux êtres appelés à s'étreindre, se détacher, s'unir et s'éloigner de nouveau pour mieux se rejoindre. Guidés par le



Photo © : DR

chant des oiseaux, ils nous font vivre un corps à cœur poignant dicté par la prose de Jacques Prévert.

« Nous avons souhaité un spectacle fluide où la danse, la musique et l'art circassien ne soient que des nids dans lesquels viennent se blottir les poèmes-oiseaux de Jacques Prévert »
Théâtre Carpe Diem

**Les poèmes du spectacle sont extraits des recueils suivants : Paroles, Histoires, Spectacle, Soleil de Nuit, La pluie et le beau temps, Fatras, Choses et autres, La cinquième saison.*

**Spectacle créé en partenariat avec
la MJC Boby Lapointe de Villebon-sur-Yvette
avec le soutien du Conseil Général de l'Essonne.**

LE BAL DES UTOPISTES

Une programmation du service culturel de la Ville de Palaiseau

VENDREDI 10 ET SAMEDI 11 FÉVRIER 2012

Chanson / Pop / Folk - Tout public

Pour sa 7^{ème} édition, le Bal des Utopistes vous convie à deux soirées de caractère avec quatre artistes singuliers qui confirment que la musique se conjugue au pluriel : folk, blues, groovy, rock, mélancolique, naïf...

ALBIN DE LA SIMONE + WOOD TIGER (SARA SCHIRALLI)

VENDREDI 10 FÉVRIER 2012 À 20H30

Tarifs : 18 / 14 / 12 € (Tarif A)

ou Le Pass (2 jours) à 24 €

WOOD TIGER (SARA SCHIRALLI)

Découverte avec sa chanson Paranoïd, la jeune artiste ouvre les Nuits zébrées à Paris à la rentrée 2009. Son premier album, Bang bang, sorti en octobre 2010, est porté par sa voix rauque et ses mélodies entre douceur et entrain. La chanteuse, auteur-compositrice et musicienne s'inscrit entre le folk tzigane, la pop,

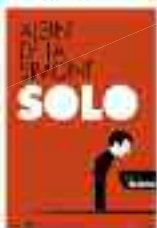
la délicatesse et la sensibilité de Leonard Cohen. Elle a choisi d'écrire son deuxième album sous le nom de Wood Tiger. Un album plus électrique et expérimental qui révèle une maturité et une force nouvelles, où la voix de Sara Schiralli est bouleversante. Une très belle artiste à découvrir !



Photo © : DR

www.saraschiralli.com

Photo © : DR



ALBIN DE LA SIMONE – SOLO

Musicien ou arrangeur auprès de M, Angélique Kidjo, Alain Souchon, Vanessa Paradis et même Iggy Pop, Albin de la Simone écrit ses propres chansons depuis 2000. D'une plume fine, il compose des atmosphères espiègles,

conte des histoires décalées. En douceur, l'absurde vire à la noirceur et les mots d'amour s'aiguisent de cruauté. Dès le premier album, la critique avait applaudi son style bondissant et son écriture cocasse. Son troisième album, Bungalow, convoque des sonorités plus pop et un univers encore plus fantaisiste.

www.albindelasimone.com

JULIETTE

+ VOLO

SAMEDI 11 FÉVRIER 2012

À 20H30

Tarifs : 18 / 14 / 12 € (Tarif A)
ou Le Pass (2 jours) à 24 €

Photo © : Pierre-Antoine Thierry



VOLO

Les frères Volovitch, dont l'aîné est un des fondateurs des Wriggles, se lancent dans l'aventure Volo en 2004 sans imaginer que ce projet prendra de telles proportions. Guitares fines et acoustiques, voix mélodieuses, textes très personnels, ils s'inscrivent dans la lignée d'un Brassens et dans

la tradition de la chanson à texte. Les paroles sont fortes sans que les voix s'élèvent. Leur vision du monde à la fois amusée et revendicative, lucide mais toujours tournée vers l'avenir, et la qualité de leur musique, emportent l'adhésion d'un public sans cesse grandissant.

<http://volo.fr>

Photo © : Eric Vernazobres



Après dix ans de carrière, Juliette s'est taillée une place de choix dans le paysage musical féminin. Diva iconoclaste au charisme dévastateur,

JULIETTE

elle a su imposer sa personnalité plantureuse et son répertoire tout en gouaille. C'est avec des orchestrations toujours originales et colorées que Juliette nous propose son nouvel album No parano. Passant du rire aux larmes, de l'humour à la dérision, la truculente chanteuse offre un beau pied de nez à ceux qui prétendent que la variété française à texte est morte... en revisitant notamment une reprise des Dessous chics de Gainsbourg avec brio.

<http://juliette.artiste.universalmusic.fr>

Service culturel > 01 69 31 56 20

STEREOSAPIENS

+ NoFLIPE (1^{ÈRE} PARTIE)

VENDREDI 17 FÉVRIER 2012

À 20H30

SOMAA – Scène Ouverte de Musiques Actuelles et Amplifiées

Tout public

Tarif : 10 € / 8 €

NoFLIPE

elle a su imposer sa personnalité plantureuse et son répertoire tout en gouaille. C'est avec des orchestrations toujours originales et colorées que Juliette nous propose son nouvel album No parano. Passant du rire aux larmes, de l'humour à la dérision, la truculente chanteuse offre un beau pied de nez à ceux qui prétendent que la variété française à texte est morte... en revisitant notamment une reprise des Dessous chics de Gainsbourg avec brio.



STEREOSAPIENS



Fondé en 2009, le groupe des STEREOSAPIENS joue une musique aux accents Funk, Rock, Jazz mais surtout Hip Hop dans le but de montrer

au plus grand nombre que la culture Hip Hop ne rime pas avec acilité, mais avec mixité et ouverture d'esprit.

Membres :

david Playe : Guitare

Carla Playe : Bass

daniel Largent : Batterie

Xavier cobo : saxo / Flûte

Patrick Morgenthaler : clavier

GRS MC : voix lead

FESTIVAL VOIX AU FÉMININ #4

DU LUNDI 5 AU DIMANCHE 11 MARS 2012

Pour cette nouvelle édition de Voix au féminin, la MJC de Palaiseau, en partenariat avec la Ville de Palaiseau et le Cinépal', a décidé d'ouvrir ce rendez-vous à différentes formes d'expressions. Trois soirées (une projection-débat, un concert et du théâtre), trois voix (celle qui questionne et interpelle, celle qui chante et celle qui dit), trois façons d'illustrer et d'entendre ces voix au féminin.

PROJECTION-DÉBAT AU CINÉPAL

Dans le cadre du Festival « Voix au Féminin #4 »

Programmation en cours

FILM PROJETÉ : **"WE WANT SEX EQUALITY"**

DE NIGEL COLE (EN VOST)

LUNDI 5 MARS 2012

À 20H

Cinépal'

Au printemps 68 en Angleterre, une ouvrière découvre que, dans son usine, les hommes sont mieux payés que les femmes. En se battant pour elle et ses copines, elle va tout simplement changer le monde...

La projection sera suivie d'un débat en présence d'intervenants.

Après s'être intéressés au droit des femmes à disposer de leur corps, à

travers le film "Les bureaux de dieu", la MJC et le

Cinépal' s'associent de nouveau cette saison pour traiter d'une thématique tout aussi actuelle : les inégalités hommes/femmes au travail. Dans le cadre de la journée internationale du droit des femmes.



Photo © : DR

MARIE BUSATO + ELODIE MILO

Dans le cadre du Festival « Voix au Féminin #4 »

VENDREDI 9 MARS 2012

À 20H30

Chanson - Tout public

Tarif : 14 € / 10 € / 8 €

Pass : 16 € (comprend le concert et la pièce de théâtre « A mon âge, je me cache encore pour fumer »)

Photo © : DR



MARIE BUSATO

Sur un balancement carioca, Marie Busato, c'est une voix chaude et émouvante au service d'une poésie à la sensibilité toute féminine. Sur des chansons brésiliennes aux textes français doux amers, les femmes et l'amour ont une place de choix. Ses musiques et ses mots n'hésitent pas à emprunter au swing et au slam.

Sur scène, guitare, contrebasse, trompette, percussions et cavaquinho, se font les porte-voix des pirouettes vocales de Marie. Avec ses musiciens, elle envoûte le public par

un charme rieur, et ces cinq artistes complices communiquent immédiatement leur bonheur de brûler les planches.

« Ses chansons portent le vague à l'âme des femmes tout feu tout flamme, voguant de ciel en macadam dans une énergie, un ramdam de gammes certifiées sans aspartam. Ses histoires comme autant de petits drames de quidam, de joie de vivre en brise-larmes, de Rio à Paname, voilà tout son programme. »

<http://www.mariebusato.com>

Photo © : DR



Elodie Milo chante des histoires un peu rêvées et un peu vécues, entourée de trois obsédés du son : beat-box ébouriffé,

basse cubaine virtuose, et clavier magique. Le rythme vous prend et

ELODIE MILO

ne vous lâche plus, tandis que les sons d'abord organiques, vous chatouillent et vous gratouillent. Le timbre de voix est chaud, souriant ou rêveur, parfois explosif, toujours un peu mystérieux. Son premier album IDA parle de la féminité et du voyage, au fond de soi-même et à l'autre bout du monde.

"A MON ÂGE, JE ME CACHE ENCORE POUR FUMER"

de Rayhana

Dans le cadre du Festival « Voix au Féminin #4 »

Une programmation du service culturel de la Ville de Palaiseau

SAMEDI 10 MARS 2012

À 20H30

Théâtre

Tarif : 14 / 10 / 8 € (Tarif D)

Durée : 1h55

Cette tragi-comédie rassemble neuf femmes d'âges et de conditions diverses dans un hammam à Alger... Elles sont là pour se laver mais surtout parler, se parler... Dans l'intimité de cet espace protégé de l'extérieur, les regards et les points de vue se croisent, entre pudeur et hardiesse, dans le dévoilement violent, ironique, drôle et grave des silences refoulés de femmes qui se sont tues trop longtemps. Peu à peu se révèlent leurs destins particuliers, à travers des histoires qui ont marqué et modelé leur chair.

Neuf femmes, neuf destins entre rébellion, rêve ou soumission. Mères, amantes ou « saintes », sont réunies au cœur de la matrice, le Hammam, où le combat contre l'oppression, la violence et la guerre se panse entre fous rires et pleurs, secret et exaltation.

Dans cette pièce, l'émotion et le rire cohabitent en permanence dans un portrait bouleversant de l'Algérie contemporaine.

Service culturel > 01 69 31 56 20



Photo © : Patrick Bastien-Rebecca

*Mise en scène : Fabian Chappuis
Avec Marie Augereau, Géraldine Azouélos, Paula Brunet Sancho, Catherine Giron, Maria Laborit, Taïdir Ouazine, Linda Chaïb*

Silhouette et régie plateau :

Frédéric Meille

Assistante à la mise en scène :

Stéphanie Labbé

Scénographie : Fabian Chappuis

Lumières : Franck Michallet

Vidéo et photos : Bastien Capela

Musique : Arve Henriksen

et Gaâda Diwane de Béchar

Costumes : Rayhana assistée d'Edouard Funck

Conseil chorégraphique : Serge Ricci

*Production Cie Orten Coproduction
Maison des Métallos et Arcadi Avec
l'aide à la création du Centre National
du Théâtre, l'aide à la production et à
la diffusion du fond SACD, le soutien
de l'Adami, de la Mairie de Paris et du
Théâtre 13 / Paris. Texte édité aux Edi-
tions Les Cygnes.*

JUR

+ LAIKYA (1^{ÈRE} PARTIE)

JEUDI 15 MARS 2012

À 20H30

Dans la K'Fête

Jeudi Musique chanson

Tout public

Tarif : 7 € / 5 €

JUR

JUR... Derrière ce nom étrange se cachent une grande femme filiforme, puissante, et une voix profonde, vibrant comme une polyphonie tellurique, un bouquet de chardons. L'univers s'impose dans sa singularité irréaliste mêlant les langues et les histoires. On ne ressort pas indemne d'un concert de Jur, c'est un voyage dans un monde inexploré. Jur Domingo intègre à 12 ans un groupe de musique traditionnelle à Barcelone (percussions). Elle apprend le chant en autodidacte. À son arrivée en France à l'âge de 23 ans, elle écrit ses premières chan-

sons en espagnol et catalan, puis en français. Elle commence à travailler avec Julien Vittecoq et Nicolas Arnould en 2007. Ensemble ils écrivent les textes et composent les musiques. JUR devient quatuor avec l'arrivée en 2010 de Jean-Baptiste Mailet, batteur percussionniste. Depuis 2008, le groupe JUR a donné une centaine de concerts en France et en Espagne et enregistré deux albums, *Juste Ici* en 2009 et *Ladrona* en 2010. JUR a obtenu le prix de l'UNAC, dans le cadre du concours "Vive la reprise", aux Trois Baudets en mai 2009.

LAIKYA

l'amour. Le groupe vit le jour en 2008 avec la rencontre entre Niko-bass et Sue. Il eu comme première influence le reggae. Puis le temps, les rencontres et les découvertes musicales leurs ont ouvert d'autres horizons. Aujourd'hui, leur musique acoustique balance entre reggae, swing, rock, chanson française... Voici un spectacle original, plein d'humour, de réalisme et de partage, où le public occupe une place de choix : celle d'acteur principal !



Photo © : Offringa

Photo © : DR



Laikya est un duo explosif, qui aime balancer sur des rythmes variés. Leurs chansons à textes, à la fois drôles et impertinentes, tristes

et émotives, sont rehaussées par une interprétation théâtrale pleine d'humour et de réalisme, qui met en avant la vie en société, l'actualité et

FESTIVAL TEMPS DANSE

Une programmation du service culturel de la Ville de Palaiseau

DU MARDI 20 AU DIMANCHE 25 MARS 2012

Tarif : 10 / 7 / 5 € (Tarif F) ou PASS donnant accès à toutes les représentations du Temps Danse à 15 €

Le Temps danse, concocté par le service culturel, la MJC, le conservatoire à rayonnement intercommunal, et le Cinépal', vous propose des spectacles, des performances, des ateliers, des rencontres. Les artistes accueillis pour cette édition vous surprendront par leurs univers tantôt engagés, tantôt émouvants et poétiques. Danse-théâtre, danse en suspension, danse-handicap... le mélange des genres vous donnera une autre idée de la danse. Les différences sont transcendées, les barrières abolies, mais les corps toujours en mouvement.

➤ SOIRÉE DANSE ET CINÉMA

DÉBUT 2012

Cinépal'

Films, impromptus dansés, rencontres. Une approche de la danse par l'image !

➤ EFFERVESCENCES

DIMANCHE 25 MARS 2012

À 17H

Entrée libre sur réservation

Durée 1h

Spectacle musique et danse par les artistes enseignants du CRI.

➤ LIGNE DE COR/DE/S

MARDI 20 MARS 2012

À 14H30 (SCOLAIRE) ET 20H

Chorégraphie Fabrice Guillot

Durée : 45 min

Avec Magdalèna Bahamondés et

Stéphane Couturas

Chant : Anne Garcenot

Librement inspiré de l'histoire d'Ariane, Thésée et du Minotaure, Ligne de Cor/de/s est une méditation sur le rapport masculin/féminin aujourd'hui. D'Ariane, on ne se souvient que du fil qui guide Thésée dans le labyrinthe. Elle parcourt une

véritable odyssee du masculin qui va de son demi-frère, le Minotaure, qu'elle sacrifie par amour à Thésée, jusqu'à Dionysos qui la choisit pour femme. Sur scène, le labyrinthe prend forme grâce aux lignes tracées par le faisceau lumineux et la corde, où les corps en suspension explorent et construisent l'espace. Tirés de pièces musicales baroques, classiques et contemporaines, les chants, omniprésents dans le spectacle, donnent une consistance à cette odyssee revisitée.



Photo © : Stéphane Adam

Production : Cie Retouramont • Coproduction : Grand Théâtre de Lorient/la Voilerie Danses d'Arzon, Théâtre d'Hennebont-Inzinzac, Espace 1789 de Saint-Ouen, Théâtre de Cachan, CCN de Créteil et du Val-de-Marne • Avec le soutien logistique du Théâtre La Merise de Trappes, de l'Institut Marcel Rivière de La Verrière, du Théâtre de Châtillon • Avec l'aide du Conseil général du Val-de-Marne, du Conseil général de l'Essonne, du Conseil général des Yvelines.

➤ POTLATCH OU LES DON DON

JEUDI 22 MARS 2012

À 20H30

Chorégraphie Isabelle Brunaud
et Lila Derridj

Durée : 55 min

Avec Isabelle Brunaud et Lila Derridj

Pratiqué par les tribus amérindiennes et de nombreuses ethnies de l'océan Pacifique, le potlatch est un rituel basé sur le don. Les deux chorégraphes et danseuses s'en inspirent pour observer les rapports d'échanges entre les hommes. Les jeux de dons s'articulent autour d'une règle implicite où donner ne s'envisage que s'il y a réception et acceptation, et recevoir oblige à rendre. Les deux danseuses rivalisent d'offrandes. Entre le vide et le trop plein de présents, le déséquilibre s'installe. Se pose alors la question des frontières et des limites. La distinction entre ce qui appartient à l'une ou à l'autre se brouille, à tel point que les deux corps fusionnent en un corps hybride. Leur métamorphose les fait basculer dans un autre monde et les amène à la quête de leur identité individuelle.



Photo © : Isabelle Brunaud, Lila Derridj

Production : Association Anqa • Avec le soutien de : Micadanses-Paris, La Ménagerie de verre-Paris et Arcadi

Autour du spectacle :

Rencontre avec l'équipe artistique à l'issue de la représentation.
Stage avec création d'une performance dans l'espace public
par l'association Anqa/collectif Danse avec les roues.

Photo © : Blondie


www.sophiebocquet.com

> LILY "MY HAPPINESS"

SAMEDI 24 MARS 2012

À 20H30

Chorégraphie Sophie Bocquet

Durée : 40 min

Avec Sophie Bocquet

Musique : Christophe Demarthe

Lumière : Nicolas Pigounides

Deux personnages accompagnent Lily dans ses réflexions : Dieu et Elvis. Il n'y a aucune logique à mettre Dieu en concurrence avec Elvis Presley. Pourtant, Elvis suscite une adoration secrète comme seule issue pour vivre dans ce monde, et non après. Présence obsessionnelle pour Lily, Elvis lui permet de traverser et d'être traversée par des sentiments, des sensations qui la dépassent et la coupent de la réalité. L'alternance de lenteurs contenues et de déflagrations exprime les tensions qui agitent cette femme et sa dualité. Dans cette nouvelle création, Sophie Bocquet poursuit sa recherche entre la danse et le théâtre. Ses pièces ont toutes en commun un lien fort avec une certaine réalité sociale et la figure de l'absence. Ici, l'absence rayonne comme une intensité amoureuse, sexuelle, intouchable et absolue parce que révolue.

Production : Compagnie SB / Association Pied de Biche • Coproduction : Ville de Palaiseau. Avec l'aide à la création du Conseil général de l'Essonne • Accueil en résidence : Micadanses-Paris, Danse Dense-Pantin, Centre artistique de Sainte-Geneviève-des-Bois

Autour du spectacle :
Rencontre avec l'équipe artistique à l'issue de la
représentation. Ateliers menés par la compagnie.

Service culturel > 01 69 31 56 20

DABY TOURE

Une programmation du service culturel de la Ville de Palaiseau

Photo © : York Tillyer



VENDREDI 6 AVRIL 2012

À 20H30

Dans le théâtre

Musiques du monde / Folk

Tout public

Tarif : 18 / 14 / 12 € (Tarif A)

Durée : 1h30

Son enfance partagée entre le désert mauritanien et la Casamance, au contact des cultures Soninké, Toucouleur et Wolof, marque la personnalité de Daby Touré et l'influence dans son univers musical. Imprégné des musiques traditionnelles, il se nourrit de la culture occidentale lorsqu'il s'installe en France. Bob Marley, Michael Jackson, Police et Stevie Wonder l'accompagnent dans la construction de son univers artistique. Il se met à la guitare, la basse, la batterie, outre les percussions qu'il maîtrise déjà. Il fonde le groupe Touré Touré qui mêle influences jazz et africaines, avec lequel il sort l'album Laddé en

1999. Le disque est bien accueilli et les concerts se multiplient, mais Daby Touré cherche autre chose. Après plusieurs années de composition en solitaire, il sort Diam puis Stereo Spirit. Il séduit un large public et s'affirme sur les scènes internationales, assurant même la première partie de Peter Gabriel. Son nouvel album, co-écrit avec Maxime Le Forestier, Oxmo Puccino et Emilie Loizeau, sortira début 2012. Sur des mélodies pures aux accents folks, où se mêlent ses cultures africaine et occidentale, Daby Touré chante en soninké, wolof ou pular, la vie de son peuple et celle du monde.

www.myspace.com/dabytoure

Service culturel > 01 69 31 56 20

Photo © : DR



Nehr, c'est un son singulier, distordu, un rock velu qu'à peine une voie féminine vient adoucir, un trio déroutant. D'une puissante batterie à tempo lancinant, d'une guitare saturée et de sons electro travaillés, Nehr oscille entre post rock tribal et pop énervée. On y retrouve des ambiances à fleur de peau et une forte

NEHR + TCHAD SOLERO (1^{ÈRE} PARTIE)

VENDREDI 13 AVRIL 2012

À 20H30

SOMAA – Scène Ouverte de
Musiques Actuelles et Amplifiées
Tout public

Tarif : 10 € / 8 €

NEHR

empreinte acoustique. La voix profonde de la chanteuse et bassiste hante les mélodies inquiétantes de Nehr. Le groupe revient cette année pour nous présenter leur 2^{ème} album « Transe moderne », plus lourds, plus rock, plus mature... L'empreinte de Nehr en impose ! Ca sent la forte personnalité !

TCHAD SOLERO

C'est par un froid matin de l'hiver 1794 que naît Tchad Solero au fin fond du Yourgbekistan, une obscure province située aux frontières du Vénézuéla et du Burundi, où il rencontre Vladimir Hendrix, l'arrière-trisaïeul du célèbre guitariste, avec lequel il pose les jalons fondateurs de ce qu'on appellera plus tard le rock'n'roll. Sa musique ne plaît pas à tout le monde. Solero est qualifié d'hérétique par la junte slavo-africaine ultra-conservatrice de l'époque. Il est brûlé vif sur le bûcher, puis lapidé, décapité et fait hara-kiri en 1837, ce qui lui laisse des



Photo © : DR

séquences psychologiques importantes, auxquelles il finira par succomber. La légende dit que des éléphants noirs coiffés de couronnes d'épines sont descendus du ciel ce jour-là et ont emporté l'âme de Solero avec eux pour s'en faire un petit alcool de prune, qu'ils ont rendu à la terre sous la forme de mystérieuses célébrations musicales.

FOLK`U

+ NOTE TO RELY + DJ SET

VENDREDI 25 MAI 2012 À 20H30

Dans le cadre d'un partenariat avec l'OMP

SOMAA – Scène Ouverte de Musiques Actuelles et Amplifiées

Tout public

Tarif : 10 € / 8 €

Photo © : DR

FOLK`U (Pop / Folk / Electro)

En 2009, Clou, auteur-compositeur-interprète, traîne son spleen dans les rues de Brooklyn où elle vit, écrit ses premières chansons abouties et monte son premier groupe, PIG-PONG. Fan de folk songs et notamment de Paul Simon, elle y façonne un style mêlant traditions et décalages, maniant l'ironie avec une apparente facilité dans une veine « anti-folk ». Pendant ce temps, Brice, guitariste compositeur habitué de la scène francilienne, cherche un auteur pour un nouveau projet Folk-Electro dans lequel il rêve de fusionner Pop et electro, McCartney et Archive, soul et folk... A son retour

de New York, Clou et Brice entrent en contact et se mettent à écrire (2010). Très vite, la sauce prend et en quelques semaines une quinzaine de chansons voit le jour. La fluidité de leur collaboration les encourage à tenter leurs premières expériences scéniques en duo avant d'être rejoints plus tard par Stéphane Gasquet (claviers) et Erwan Loeffel (percussions). Depuis, 5 titres auto-produits ont été enregistrés ainsi que les premiers clips « maisons ». L'histoire ne fait que commencer pour ce groupe essonnien qui compte bien trouver sa place dans le paysage musical du département et au-delà.



Photo © : DR



Note to Rely, plus testiculement appelé N2R, est un groupe qui a vu le jour une nuit. "Eh Benj, et si au lieu de gratter nos silex, on s'frottait au T-Rex ? Yen a marre de chasser le Pic-sou, j'veux racler du Big sou. Les femmes nous courent après mais faudrait peut-être arrêter d'voler leur sac !" De grands projets en poche, nous avons mis notre plus belle

NOTE TO RELY

moustache. Quoi de plus joli qu'une femme qui dit oui, rien qu'avec un baisement de paupières ? C'est à tout ça que nous allons donner forme. Les lectrices excitées en éteindront l'électricité. "Eh eh, Benj, comment on va faire, dis ?"

"On va le payer de notre sueur, bien plus qu'un contrat d'35 heures. On va se marrer mais marnier pour marcher, faire un malheur."

"Boh... On le fera demain."

DJ SET

C'est bon, le concert est terminé, nous pouvons tous rentrer chez nous attendre le marchand de sable... Non. Ca n'se passera pas comme ça ! L'OMP, pour "Mai, Fesse qui te plait", vous propose un DJ set

à la suite du concert, basé sur ce dernier thème, à l'instar de leur habitude. Et n'oubliez pas, si c'est trop fort, c'est que vous êtes trop vieux !

Photo © : DR



GUINGUETTES & COMPAGNIES

SAMEDI 2 ET DIMANCHE 3 JUIN 2012

À PALAISEAU/VILLEBON

SAMEDI 9 JUIN 2012

À CHILLY MAZARIN

Entrée libre

Tout a commencé avec un accordéon, un dimanche au bord de l'eau, sur une rive de l'Yvette. Depuis, la fête s'est agrandie... Et voilà, déjà plus de vingt ans ! Vingt deux pour être exact !

Vingt deux ans que les Guinguettes sont le rendez-vous du mois de juin dans trois villes essonniennes : Palaiseau, Villebon-sur-Yvette et Chilly-Mazarin. Vingt deux ans que ces trois communes et leurs MJC mettent en commun leurs énergies et leurs moyens pour mener à bien, ensemble, ce projet à nul autre pareil. Vingt deux ans que plusieurs centaines de bénévoles s'investissent aux côtés de professionnels de la culture et de l'animation pour faire exister ce festival. Au programme de ces trois jours de festivités : des compagnies professionnelles de théâtre, de cirque, de danse, sur scène ou en déambulation ; des groupes de mu-



Photo © : DR

siques, des ateliers de création, des stands de jeux, des restaurants, des bars à bières et à vins, des animations telles que la mise à l'eau d'une centaine de petits bateaux fabriqués sur place par les enfants et illuminés de bougies, un feu d'artifice... Et bien d'autres choses encore ! Dans ce cadre naturel parsemé d'espaces verts, propice à la convivialité, seul, en famille ou entre amis, petits et grands, férus de culture et amateurs de bons vins, venez flâner, découvrir et vous remplir d'émotions à l'occasion de cette vingt deuxième édition du festival Guinguettes et Compagnies.

JEUNE PUBLIC

FRANZ, "BAS LES PATTES"

Depuis quand les petits n'ont pas le droit au rock ?

Photo © : Myriam Voreppe



MERCREDI 8 FÉVRIER 2012

À 15H

JEUDI 9 FÉVRIER 2012

À 10H (SCOLAIRE)

ET 14H30 (SCOLAIRE)

Spectacle musical

Durée : 45 mn - A partir de 4 ans

Tarif : 10 € / 7 € / 5,5 € (SNP)

Création et interprétation :

François Velliet

Mise en scène : Amandine Barillon

Mise en lumière : Anthony Lopez

Bas les pattes, Milan Jeunesse, 2009

(livre-disque coup de coeur de l'Académie Charles Cros)

Qui n'a jamais rêvé d'être un rocker ? Guitare électrique en bandoulière, FRANZ fait partager ce rêve. Sous ses doigts, l'instrument prend vie, gémit, sort ses « riffs » !

L'énergie rock vient se mêler à merveille à la poésie et l'humour de son bestiaire où l'on croise un tigre amoureux d'une gazelle, un merle siffleur dit "l'emmerleur" ou encore une tribu de yacks. Franz nous livre à chaque fois des chansons à plusieurs registres qui se jouent des mots et des animaux, rejoignent l'imaginaire des enfants et font le clin d'oeil aux grands. Tableau poétique, zoologique, fable allégorique d'un regard sur la société divulgué dans la joie et la bonne humeur en rythme et en gimmick ! Franz transmet sa passion du rock aux enfants avec une générosité, une énergie et un humour irradiants.

<http://www.myspace.com/franzbaslespattes>

ROSE EST UNE ROSE

Un voyage palpitant dans les songes d'une petite fille...

Photo © : Jean-Michel Nédélec



Compagnie Sisyphes Heureux
Interprétation : Noémie Lambert
Chorégraphie et création vidéo-Vidéo
live : Haïm Adri
Composition sonore : Benoît Gazzal
Voix et narration : Muriel Adri
Interprétation dans le film : Gaïa Adri
Kayo Tsukamoto : Bande musicale

En coréalisation avec : le Théâtre Du-
nois - Paris, L'Espace Dérives - Cham-
pigny sur Marne- La Cie Sisyphes
Heureux

Avec le soutien de : La Ville de Paris, La
Région Ile de France, Le DICREAM

MERCREDI 11 AVRIL 2012

À 15H

JEUDI 12 AVRIL 2012

À 10H (SCOLAIRE)

Danse et vidéo

Durée : 45 mn - de 3 à 6 ans

Tarif : 10 € / 7 € / 5,5 € (SNP)

Inspirée d'un poème de Gertrude Stein, « Rose est une rose » met en scène un dialogue coloré où s'entremêlent la danse, le texte, la musique et la vidéo. Sur scène, une danseuse dans un immense ciel bleu suspendu dans le temps... nous conte avec son corps et ses gestes les douces contemplations de la petite rose au cœur d'un monde où tout est rond, où les montagnes sont bleues et l'herbe verte. Elle rencontre tour à tour un papillon, une fleur se transformant en terre ronde, une goutte d'eau, éléments graphiques et mobiles avec lesquels elle interagit avec la complicité du vidéaste.

www.sisyphesheureux.org

LA PORTE AU NEZ

Photo © : DR



Compagnie des Trafikandar, recel de rêves et d'histoires...

Ecriture et mise en scène :

Nathalie Hougay

Interprétés par : Virgile Chorlet

et Angélique Petit

Création lumière / vidéo et scénographie :

Mehdi IZZA

Musique : Thomas Grange

MERCREDI 2 MAI 2012

À 15H

JEUDI 3 MAI 2012

À 10H (SCOLAIRE)

JEUDI 3 MAI 2012

À 20H

Théâtre gestuel

Durée : 40mn - à partir de 5 ans

Tarif : 10 € / 7 € / 5,5 € (SNP)

Quand on est une violoniste têtue et un mécano fantasque, passer une porte, ce peut être dangereux, surtout quand elle vous claque au nez. Le choc peut-être acrobatique ? Volcanique...? Électrique...? Romantique...? En tous cas, il y a un hic !

C'est la porte ouverte à une aventure drôle et touchante, où l'amitié naît d'un nez à nez qui avait mal commencé.



EXPOSITIONS

› "AUTOUR DU BLUES"

DU MARDI 31 JANVIER AU LUNDI 13 FÉVRIER 2012 à la K'Fête

A l'occasion d'une soirée « Blue(s) » initiée par les animateurs et adhérents de la MJC de Palaiseau, les ateliers arts visuels ont souhaité participer grâce à un travail inspiré du même thème. Tous les travaux réalisés seront donc exposés dans le hall et la cafétéria le temps d'une semaine et contribueront à plonger la MJC dans une ambiance Blues/Lounge que vous ne serez pas prêts d'oublier !

Pour plus d'informations sur la soirée Blues, reportez-vous à la page 34 de ce livret.

› EXPOSITION

DU LUNDI 05 MARS AU DIMANCHE 11 MARS 2012

Programmation en cours

Dans le cadre du Festival Voix au Féminin #4

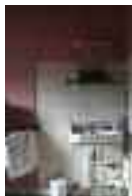
› EXPOSITION "PÉRIMÈTRE"

DU LUNDI 12 MARS AU SAMEDI 31 MARS 2012

Sur une initiative du Photoclub avec la participation des ateliers « Arts Visuels »

Photographiez votre périmètre ! Tel était le thème de travail de cette année pour le photoclub de la MJC. Périmètre... Avant tout, il s'agit d'un décor, vidé d'une présence humaine qui lui volerait la vedette ; lieu dont on peut tracer à pieds les contours, les limites. Périmètre... Un lieu qui nous parle, qui nous concerne au plus près ; un lieu que l'on traverse tous les jours ; un lieu de souvenirs ; un lieu que l'on apprécie uniquement pour sa beauté ou uniquement pour ce qu'il nous évoque ; un lieu qui nous attire ; un lieu qui nous apaise ; un lieu où l'on travaille, où l'on vit ; un lieu qui nous étonne ; un lieu qui disparaît... Paysages urbains ou naturels, espace intime ou public, laissez-vous embarquer dans les univers respectifs des artistes adhérents de la MJC.

Photo © : DR



› EXPOSITION "JEUNE TALENT"

DU DIMANCHE 1ER AVRIL AU DIMANCHE 29 AVRIL 2012

Programmation en cours

Chaque saison, la MJC consacre son espace d'exposition au travail d'un jeune artiste plasticien méconnu. Une nouvelle occasion de soutenir la création et les artistes locaux en phase de devenir ! Laissez-vous guider par votre curiosité et venez découvrir notre coup de cœur de cette année !

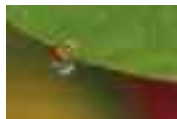
Photo © : DR

› EXPOSITION "THÈME LIBRE" DU PHOTOCLUB

DU LUNDI 14 MAI AU LUNDI 4 JUIN 2012

VERNISSAGE : MARDI 15 MAI 2012 À 19H

Le photo-club de la MJC monte chaque année à la MJC trois expositions photos : photos prises lors d'une sortie, photos sur « le thème » de l'année et photos inédites des photos-clubbeurs. Cette dernière exposition sans thème, est appelée exposition du photo-club. Elle permet en particulier aux nouveaux adhérents qui nous ont rejoint en septembre 2011, d'exposer pour la première fois.



DÉVELOPPEMENT LOCAL ET ACTIVITÉS

Photo © : DR



Plus qu'un rendez vous identifié, les café jeux font désormais figure d'institution. Un jeudi par mois, les curieux comme les inconditionnels du jeu se retrouvent dans la K'Fête pour partager éclats de rire, découvertes ludiques et des gâteaux.

LES CAFÉS JEUX :

K'FÊTE À 20H30

ENTRÉE LIBRE

RENDEZ- VOUS LES JEUDIS :

2 FÉVRIER 2012, 8 MARS 2012,

5 AVRIL 2012, 3 MAI 2012,

7 JUIN 2012.

Les « hôtesse » sont toujours là pour vous accompagner vers vos partenaires de jeux. Alors n'hésitez plus, sautez le pas !

LES SOIRÉES DÉBATS :

SOIRÉE L'ACTUALITÉ

POUR TOUS

JEUDI 9 FÉVRIER 2012 À 20H30

JEUDI 31 MAI 2012 À 20H30

K'FÊTE

ENTRÉE LIBRE

Sur-information ou sous-information ? Et si nous revenions aux actualités commentées, comme jadis au cinéma avant que ne commence le film ? Commentaires du citoyen, de l'individu ordinaire pensant qui n'est pas un « idiot culturel » selon le bon mot célèbre. Derrière ces flux de « news », « d'actus » et de « buzz », que se cache-t-il ? Retour au silence ou retour à l'échange ? Commentaire imposé ou construit ? Vérité cathodique ou esprit critique contre le prêt-à-penser ?

Venez nous faire part de vos impressions et partager avec les autres les infos qui ont particulièrement retenue votre attention. L'info la plus insignifiante ? L'info la plus stupide ? L'info la plus drôle ? L'info la plus courte ? L'info impossible à retenir ? L'info la plus insupportable ? Etc.

Les soirées se dérouleront de la manière suivante : une première partie dite « Revue de presse » consistera à vous soumettre à débat des actualités soigneusement sélectionnées au préalable. Vous aurez comme lourde tâche de faire une sélection des sujets à traiter parmi les propositions qui vous seront faites. La seconde partie sera quant à elle consacrée au « décorticage » de VOS actus, celles qui auront retenues votre attention et à propos desquelles vous souhaitez vous exprimer.

SOIRÉE D'ÉCHANGE CITOYEN

THÈME : PROGRAMMATION EN COURS

JEUDI 10 MAI À 20H30

K'FÊTE

ENTRÉE LIBRE

LES BARS DES SCIENCES :

"LA CHIMIE DU VIN"

Photo © : DR



JEUDI 22 MARS 2012

À 20H30

MJC BOBY LAPOINTE

DE VILLEBON-SUR-YVETTE

ENTRÉE LIBRE

En présence d'intervenants

Rouge, rosé ou blanc, tempéré ou bien frais, le vin est depuis toujours le fidèle compagnon de table des français. Mais derrière ces couleurs et saveurs si variées se cachent des propriétés chimiques bien souvent méconnues. Quels secrets chimiques les vins de nos terroirs nous livrent-ils ?

**En lien avec le Salon des vins du 1er avril 2012
et en partenariat avec la MJC de Palaiseau**

”ARCHITECTURE ENVIRONNEMENTALE : DÉFIS D’AVENIR”

Photo © : DR



JEUDI 29 MARS 2012

À 20H30

**MJC – THÉÂTRE DES
3 VALLÉES DE PALAISEAU
K’FÊTE**

ENTRÉE LIBRE

En présence d’intervenants

L’augmentation de la population et des problématiques environnementales (pollution, réchauffement climatique...) oblige aujourd’hui les architectes à réfléchir différemment les projets d’urbanisme de demain. Quelles sont les solutions envisagées ? Quels matériaux sont privilégiés ? Quel bilan par rapport à l’architecture traditionnelle ?

**En partenariat avec la MJC de Villebon, la librairie La fontaine
aux livres, la médiathèque Georges Sand
et la Ville de Palaiseau.**

"MYSTÈRES ET MERVEILLES DES OCÉANS"

Photo © : DR



Pour la troisième année consécutive, une goélette nommée « TARA Océans » navigue sur les mers du monde à la manière des grandes expéditions des 18^{ème} et 19^{ème} siècles. A son bord, un capitaine, un cuisinier et plusieurs chercheurs qui tentent de récolter le plus

JEUDI 24 MAI 2012

À 20H30

MJC – THÉÂTRE DES

3 VALLÉES DE PALAISEAU

THÉÂTRE

ENTRÉE LIBRE

En présence d'intervenants

d'échantillons possible de plancton et de micro-organismes afin d'élucider les mystères des fonds marins. Quels sont les enjeux environnementaux de ce projet ? Quels résultats ont-ils déjà obtenus ? La biodiversité marine est-elle menacée partout ?

**Organisé et animé par les élèves du lycée Camille Claudel
dans le cadre du projet « Sur les traces de Tara »**

SOIREEES "I LOVE MUSIC" * :

JEUDI 16 FÉVRIER 2012 À 20H30

JEUDI 24 MAI 2012 À 20H30

K`FÊTE

ENTRÉE LIBRE

Venez partager vos coups de cœur, vos artistes et albums références, vos déceptions aussi (pourquoi pas ?) pour un moment de convivialité et de découverte qui, soyez-en-sûrs, vous aidera à parfaire votre culture musicale. Découvertes, joie

et bonne humeur sont assurées ! Mélomanes, musiciens et curieux, ne manquez pas ce rendez-vous dédié à la musique et à ses courants. A noter que cette saison, des surprises sont à prévoir. Tenez-vous informés.

* Dans le cadre du projet « Musicéens ».

LES ACTIVITES FONT LEUR SHOW ! :

Photo © : DR



SOIRÉE BLUES

VENDREDI 3 FÉVRIER 2012

À 20H30

K' FÊTE

ENTRÉE LIBRE

Feeling blue...

Le blues, nous ?.....JAMAIS !

Pour le blues, nous nous rassemblons, nous sortons nos talents, nous nous installons au cœur de notre maison et nous faisons vibrer nos vies en bleu. Si l'envie de bons vieux classiques joués en live, de couleur, d'inattendu, de groove made in US et même de petits baby blues très particuliers vous tente, rejoignez les adhérents et les animateurs des arts visuels, théâtre, musique et anglais pour une soirée d'artistes "very bluezzy".

CONCOURS DE PHOTOGRAPHIE

SAMEDI 7 AVRIL 2012

À 20H30

TOUT PUBLIC

ENTRÉE LIBRE

La Commission Nature de l'Union Régionale 18, association membre de la Fédération Photographique de France, organise à l'intention des photographes Nature, membres dans un club de l'UR 18, le Concours Régional de la photographie Nature. Cette saison, c'est au tour de la MJC de Palaiseau d'accueillir ce concours. La participation est gratuite.

Seront acceptées :

- **Les photographies d'animaux en pleine nature** vivant dans leur biotope d'origine, sans influence d'une intervention humaine, directe ou indirecte, ni le moindre trucage technique photographique. ANIMAL POUVANT SE DEPLACER EN TOUTE LIBERTE.
- **Les photographies d'animaux prises dans des parcs animaliers ou serres**, afin d'inciter les membres de nos clubs à s'intéresser à la photographie nature.

A noter que :

- La valeur de l'histoire donnée à la photo doit être plus importante que la qualité de l'image.
- Les éléments d'intérêt humain ne doivent pas être présents, sauf à de rares occasions, ces éléments rehaussant l'Histoire Naturelle (biotopes particuliers s'intégrant dans le monde des hommes).

Retrouvez le règlement du concours sur le site de l'URSIF

GALA DES ARTS MARTIAUX

SAMEDI 31 MARS 2012

À 17H

(SALLE GUY VINET)

Évènement convivial et sportif, le Gala des Arts martiaux est l'occasion de découvrir les différentes sections sportives de la MJC : taekwondo, judo, karaté, vovinam viet vo dao, aïkido, taï chi chuan et capoeira. Présentées de manière dynamique par un ensemble de démonstrations et interventions croisées, ces diffé-

rentes disciplines vous seront également remises dans une perspective historique (évolution de ces pratiques, personnages importants...). Leurs participants, enfants et adultes, vous attendent d'ores et déjà de pied ferme pour vous proposer un beau spectacle, digne de ce nom !

UN GOÛTER À LA MJC PENDANT "FANFARES EN FOLIE"

Photo © : DR



SAMEDI 12 MAI 2012

À 16H

K' FÊTE

ENTRÉE LIBRE

L'association Zones d'Arts vous invite à un week-end en fanfares. La manifestation commencera le vendredi soir, se poursuivra le samedi après-midi avec des déambulations de fanfares de styles variés dans le centre-ville, et s'achèvera avec un concert funk le soir à la salle des fêtes. Une exposition de photos sera

également présentée en lien avec les fanfares accueillies. Enfin, nous vous proposons de vous accueillir à la MJC pour un goûter partagé dans la cafétéria. ...

Au programme : des gâteaux, des jus de fruits, du chocolat chaud et bien d'autres friandises encore !

Projet piloté par l'association Zones d'Arts,
réalisé en partenariat avec les membres du collectif
de programmation de la Ville de Palaiseau

LES ÉCHOS DU LOCAL

MERCREDI 16 MAI 2012

À 20H30

K' FÊTE

TOUT PUBLIC

ENTRÉE LIBRE

Moment convivial, le concert « Les échos du local » réunit tous les ans les groupes qui répètent au local de répétition de la MJC. N'hésitez pas à venir les découvrir et les soutenir sans oublier que pour certains, il s'agit d'une première scène !



Photo © : DR

Photo © : DR



WEEK-END GUITARE

VENDREDI 29 JUIN, SAMEDI 30 JUIN
ET DIMANCHE 1ER JUILLET 2012

PARTICIPANTS : GUITARISTES CONFIRMÉS

ET DÉBUTANTS

TOUT PUBLIC

La guitare est une activité florissante au sein de la MJC, le nombre des adhérents ne cesse de croître et il y a presque une centaine d'élèves qui fréquentent les cours, il y a également de nombreux guitaristes amateurs qui viennent répéter dans ses locaux. Les deux professeurs de guitare, Nicolas Soulat et Jean-Pierre Le Guen, appuyés par l'équipe d'animation, ont jugé opportun d'organiser un Week-end autour de la guitare, avec des concerts et des Masters class. Cette manifestation aura lieu le dernier week-end de juin. Musiciens ou amateurs de riffs, ce week-end est pour vous ! Venez nombreux !

REPRÉSENTATIONS DE FIN D'ANNÉE : SAISON 2011-2012

Le spectacle vivant, c'est aussi les adhérents qui le créent !

Amenés tout au long de la saison à se mettre en scène, à exposer leurs travaux, à imaginer et monter des projets en tous genres, les adhérents, accompagnés par l'équipe d'animation, participent activement à la dynamique collective de la Maison. A l'occasion de ces projets isolés ou pluriels, croisant les pratiques artistiques, sportives et culturelles, le dynamisme des activités et de son équipe d'animation mérite d'être souligné.

Mais le principal temps fort des activités, c'est l'ensemble des représentations données en fin de saison, lors du mois de juin.

CALENDRIER :

- > Vendredi 8 et Samedi 9 juin à 20h30 : représentation(s) de l'atelier Théâtre adultes.
- > Dimanche 10 juin à 20h30 : représentation(s) de l'atelier Théâtre 13-15 ans et atelier jeune 16-20 ans.
- > Mercredi 13 juin à 20h : représentation(s) de l'atelier Théâtre 10-12 ans (GR.2 - Nicolas).
- > Jeudi 14 juin à 20h : diaporama photo club.
- > Dimanche 17 juin à 17h : Temps fort des ateliers danse.
- > Mercredi 20 juin à 19h : représentation(s) des ateliers Théâtre 10-12 ans (GR.1 - Caroline) et 7-9 ans.
- > Mardi 26, Jeudi 28 et Vendredi 29 juin à 20h30 : représentation(s) de l'atelier Théâtre Corps Acteurs.

D'autres représentations sont susceptibles d'être programmées plus tard. N'hésitez pas à vous tenir informés !

LE CONSEIL D'ADMINISTRATION :

Membres élus :

Brigitte Belmont
 Laurence Bénit (Vice-présidente)
 Jean-François Bruneau (Trésorier)
 Frédérique Dumont (Présidente)
 Marie-Elisabeth Fernandez
 Robert Gadessaud
 Bertrand Gauthier (Vice-président)
 Angela Guaiumi
 Charles Henry
 François Lafosse
 Frédéric Landragin (Secrétaire)
 Vincent Ribier
 Thomas Roulet (Trésorier adjoint)
 Anne Solvignon
 Odile Thoison

Membres de droit :

François Lamy (Député-maire de Palaiseau)
 Un(e) représentant(e) de la Direction Départementale de la Jeunesse et des Sports 91
 Un(e) représentant(e) de la fédération régionale des MJC en Ile de France
 Alexandre Bedu (Directeur de la MJC)
 Virginie Pierrepont (Conseillère municipale)

Membre d'honneur :

Geneviève Bidet

L'ÉQUIPE PERMANENTE DE LA MJC :

Alexandre Bedu (Directeur)

Murielle Dieumegard (Assistante de direction)

Julien Levy (Animateur)
 Coordinateur des activités, chargé du pôle jeunesse, des pratiques amateurs et de la programmation Musiques Actuelles.

Mathieu Langot (Animateur)
 Chargé de la programmation Jeune Public et de l'accueil artiste.

Clarisse Maloumbi (Comptable / Administration)

Solenne Fauvel (Animatrice)
 Chargée de la communication, des expositions et du développement local.

Mehdi Izza (Régisseur général)

Mathieu Chateaufrenault (Permanent du soir et du samedi)

Patrick Lambert (Permanent du soir et du samedi)

Matthieu Helbert (Permanent du soir)

Graphisme et mise en page :
 David Kern

NOS PARTENAIRES :



**MJC - Théâtre des 3 Vallées
Parc de l'Hôtel de Ville**

91120 Palaiseau

Tél. : 01 60 14 29 32

Fax : 01 60 10 69 16

E-mail : contact@mjcpalaiseau.org

Web : www.mjcpalaiseau.org

● **Train :**

RER B, station Palaiseau, 10 mn à pieds
Dernier train: 0h56 en direction de St Rémy / 0h01 en
direction de Paris

● **Noctilien :**

Le bus de nuit N122 de Châtelet en direction de la gare
RER de Saint-Rémy-Lès-Chevreuse dessert l'arrêt
Palaiseau, rue Edouard Branly.

Toutes les heures, de 0h30 à 5h30 :
- Direction Paris : 0h03/1h03/2h03...
- Direction St Rémy : 0h51/1h51/2h51...

● **Route :**

A6/A10 ou RN 118 sortie PALAISEAU, suivre Centre Ville

Pages	Dates	Horaires	Événements	Tarifs
30	du 31 janvier au lundi 13 février 2012	/	Exposition "Autour du Blues" (Ateliers Arts visuels de la MJC)	Entrée libre
32	Jeudi 2 février 2012	20h30	Café Jeux	Entrée libre
36	Vendredi 3 février 2012	20h30	Soirée "Blues" par les adhérents et animateurs de la MJC	
10	Samedi 4 février 2012	20h30	"Prête-moi tes vers... Pour te dire que je t'aime" (Théâtre)	14/10/8 €
26	Mercredi 8 février 2012	15h	"Franz, Bas les pattes" (Spectacle Jeune Public - à partir de 4 ans)	10/7/5,5 €
26	Jeudi 9 février 2012	10h et 14h30 (scolaire)		
32	Jeudi 9 février 2012	20h30	Soirée "L'Actualité pour Tous"	Entrée libre
11	Vendredi 10 et samedi 11 février 2012	20h30	Wood Tiger + Albin de la Simone / Le Bal des Utopistes (Festival Chanson)	18/14/12 € ou PASS 2 jours à 24 €
12	Samedi 11 février 2012	20h30	Volo + Juliette / Le Bal des Utopistes (Festival Chanson)	
33	Jeudi 16 février	20h30	Soirées « I love music »	Entrée libre
13	Vendredi 17 février 2012	20h30	Stereo Sapiens + No Flipe (1ère partie) / SOMAA Funk/Hip Hop	10 / 8 €
14	Du lundi 5 mars au dimanche 11 mars 2012	/	Festival Voix au Féminin #4	/
25		/	Exposition dans le cadre du Festival "Voix au féminin #4"	Entrée libre
14	?	20h	Projection-débat au Cinépal'	?
15	Vendredi 9 mars 2012	20h30	Marie Busato + Elodie Milo (Concert au féminin)	18/14/12 € ou PASS 2 jours à 24 €
16	Samedi 10 mars 2012	20h30	"A mon âge, je me cache encore pour fumer" (Théâtre)	
32	Jeudi 8 mars 2012	20h30	Café Jeux	Entrée libre
30	Du lundi 12 mars au samedi 31 mars 2012	/	Exposition "Périmètre" (initiée par le Photoclub, avec la participation des ateliers "Arts visuels")	Entrée libre
17	Jeud 15 mars 2012	20h30	Jur + Laikya (1ère partie) / Jeudi Musique Concert	7 / 5 €
18	Du mardi 20 mars au dimanche 25 mars 2012	/	Festival "Temps Danse"	/
18	?	?	Soirée Danse et Cinéma au Cinépal'	?
18	Mardi 20 mars 2012	14h30 (sco- laire) et 20h	Ligne de Cor/de/s (Danse)	10/7/5 € ou PASS à 15 €
19	Jeudi 22 mars 2012	20h30	Potlatch ou les Don Don (Danse)	
20	Samedi 24 mars 2012	20h30	Lily "My Happiness" (Danse)	
18	Dimanche 25 mars 2012	17h	Effervescences (Spectacle musique et danse)	Entrée libre sur réservation
33	Jeudi 22 mars 2012	20h30	La chimie du vin / Bar des Sciences à la MJC Boby Lapointe de Villebon -sur-Yvette	Entrée libre
34	Jeudi 29 mars 2012	20h30	Architecture environnementale : défis d'avenir / Bar des Sciences à la MJC de Palaiseau	Entrée libre



Développement local



Spectacle vivant



Jeune public



Expositions

Spectacles programmés
par le service culturel
de la Ville de Palaiseau

Pages	Dates	Horaires	Événements	Tarifs
/	Samedi 31 mars 2012	10h	ASSEMBLEE GENERALE de la MJC de Palaiseau	Entrée libre
37		17h	Gala des Arts Martiaux à la Salle Guy Vinet	Entrée libre
30	Du dimanche 1er avril au dimanche 29 avril 2012	/	Exposition "Coup de Pouce"	Entrée libre
32	Jeudi 5 avril 2012	20h30	Café Jeux	Entrée libre
21	Vendredi 6 avril 2012	20h30	Daby Touré (Concert Musiques du monde / Folk)	Entrée libre
36	Samedi 7 avril 2012	20h30	Concours de photographie (Photoclub)	Entrée libre
27	Mercredi 11 avril 2012	15h	Rose est une rose (Spectacle Jeune Public - de 3 à 6 ans)	10/7/5,5 €
27	Jeudi 12 avril 2012	10h (scolaire)		
22	Vendredi 13 avril 2012	20h30	Nehr + Tchad Solero (1ère partie) / SOMAA Rock	10 / 8 €
28	Mercredi 2 mai 2012	15h	La Porte au nez (Spectacle Jeune Public - à partir de 5 ans)	10/7/5,5 €
28	Jeudi 3 mai 2012	10h (scolaire) et 20h		
32			20h30	Café Jeux
32	Jeudi 10 mai 2012	20h30	Soirée d'échange citoyen	Entrée libre
37	Samedi 12 mai 2012	16h	"Un goûter à la MJC pendant Fanfares en Folie !" (dans le cadre d'un partenariat avec Zones d'Arts et les membres du collectif de programmation)	Entrée libre
30	Du lundi 14 mai au lundi 4 juin 2012	/	Exposition Thème libre (Photoclub)	Entrée libre
38	Mercredi 16 mai 2012	20h30	Les échos du local #4 (Concert des groupes du local de répétition)	Entrée libre
35	Jeudi 24 mai 2012	20h30	Mystères et merveilles des océans / Bar des Sciences à la MJC de Palaiseau	Entrée libre
35		20h30	Soirées « I love music »	Entrée libre
23	Vendredi 25 mai 2012	20h30	Folk'U + Note to Rely + DJ Set / SOMAA Folk/Rock	10 / 8 €
32	Jeudi 31 mai 2012	20h30	Soirée "L'Actualité pour Tous"	Entrée libre
24	Samedi 2 juin et dimanche 3 juin 2012	/	Festival "Guinguettes et Compagnie" à Palaiseau / Villebon	Entrée libre
24	Samedi 9 juin 2012	/	Festival "Guinguettes et Compagnie" à Chilly-Mazarin	Entrée libre
39	Sur tout le mois de juin	/	Représentations de fin d'année des ateliers de la MJC de Palaiseau	Entrée libre
38-39	Du vendredi 29 juin au dimanche 1er juillet 2012	/	Week End Guitare	A définir



Développement local



Spectacle vivant



Jeune public



Expositions

Spectacles programmés par le service culturel de la Ville de Palaiseau

